

Beste lezer,

Hierbij ontvangt u de nieuwsbrief van Info Support, die in april geheel in het teken staat van Start-up Thinking.

START-UP THINKING

Technologische ontwikkelingen gaan almaar sneller en sneller. Hand in hand met voortschrijdende techniek ontstaan nieuwe mogelijkheden, waarmee bedrijven op geheel nieuwe wijze producten en diensten in de markt zetten. Er zijn tal van voorbeelden van innovaties die slechts een paar jaar geleden nog onmogelijk waren geweest. Denk bijvoorbeeld aan het gemak waarmee contactloos kan worden betaald met een mobiele telefoon of aan

het inchecken met de OV-chip. Het volledig benutten van nieuwe (technologische) mogelijkheden vraagt wendbaarheid en snelheid van een organisatie, naast de klant- en marktkennis die je als corporate al bezat.

Hoe je vooraan de innovatiecurve blijft? De truc is om knowhow en ervaring met de wendbaarheid van een start-up te combineren. Start-up Thinking noemt Info Support dat.

'It's not the strongest of the species that survives, nor the most intelligent, but the one most responsive to change.' - Charles Darwin, 1809



INFO SUPPORT OPENT INNOVATIELAB IN START-UP VILLAGE

Open Innovation Lab injecteert innovatiekracht van start-ups bij grote bedrijven

Steeds meer grote bedrijven in Nederland zoeken naar start-up methodieken om snel innovaties te ontwikkelen en in de markt te zetten. Om hen daarbij te helpen opende Info Support een Innovation Lab in Start-up Village in Amsterdam; een community-werkomgeving op het Amsterdam Science Park voor innovatieve high tech en science-based start-ups.

Innovation Lab

In het Innovation Lab werken ontwikkelteams van grotere bedrijven samen met studenten en specialisten van Info Support aan innovaties. Tijdens sessies van maximaal drie weken ontwikkelen ze werkbare prototypes op het gebied van bijvoorbeeld artificial intelligence, machine learning en big data, die vervolgens getest kunnen worden bij doelgroepen.

Conceptontwikkeling samen met de klant

“Bij veel corporates worden de ontwikkelingen in de start-up-wereld nauw gevolgd, omdat deze ambitieuze bedrijven snel kunnen innoveren”, aldus Mirjam Lemaire, Unit Manager Financial Services Industry bij Info Support. “Onze ervaring is dat er geen enkele reden is waarom deze manier van denken

en werken niet binnen de muren van de grotere bedrijven zelf kan worden toegepast; ze hebben immers jarenlange ervaring en kennen hun klanten als geen ander. Daarom organiseren we innovatiewedstrijden, waarin onze specialisten een paar weken de tijd krijgen om samen met klanten een nieuw concept uit te werken. Daar zijn al verschillende succesvolle concepten uit voortgekomen en onze klanten die hieraan hebben deelgenomen zijn zonder uitzondering erg enthousiast.”

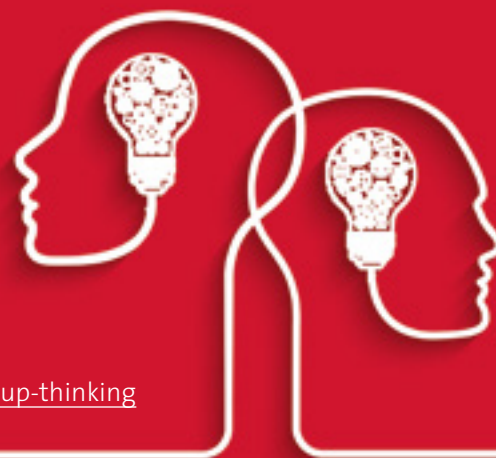
Meer dan alleen stimuleren van innovatie

Het doel van het Innovation Lab is niet alleen het stimuleren van innovatie bij grotere bedrijven, aldus Lemaire: “Amsterdam Science Park is een broedplaats voor talent, met meer dan 6.000 studenten aan de bètafaculteiten aan de Universiteit van Amsterdam. Wij geloven dat échte innovatie ontstaat door open samenwerking tussen studenten, professionals en ondernemers; door met elkaar te praten en ideeën en kennis uit te wisselen. Daarom gaan we diverse meetups en kennissessies met studenten en start-ups organiseren. Ook bieden we naast het Innovation Lab begeleiding aan afstudeerders van IT-opleidingen.”



START-UP THINKING - INTRAPRENEURSHIP

Info Support is ervan overtuigd dat het ook als groter bedrijf mogelijk is binnen de bedrijfsmuren als start-up te opereren. Info Support laat teams daarom zelfstandig werken aan een innovatie. Een bedrijfje binnen het bedrijf in feite, ook wel ‘intrapreneurship’ (intern ondernemerschap) genoemd. We stellen teams samen van mensen die veel kennis van de business hebben en bruisen van goede ideeën voor de klant. Vervolgens voegen we daar mensen met kennis van de technologie aan toe. Door die twee samen (tijdelijk) een plek te geven buiten de standaard processen en regels om, krijgen innovatieve ideeën de ruimte om tot wasdom te komen. Info Support heeft al meerdere succesvolle projecten op deze manier weten te realiseren, o.a. met ING, RDW, Be Frank, Alfam, 92920v en Ziekenhuis Rijnstate. www.infosupport.com/start-up-thinking



INNOVATION PROJECTS: INNOVEREN DOOR SAMENWERKING

Innovation Projects wist voor de vierde keer op een rij een mooie innovatie op te leveren. Digital Lab Assistant, ontwikkeld in samenwerking met Radboudumc, is een slimme IoT-oplossing om de werkprocessen binnen laboratoria te ondersteunen.

Innovation Projects is de jaarlijkse innovatiewedstrijd van Info Support. Hiermee dagen we onze medewerkers uit om met nieuwe technologieën creatieve, vernieuwende en baanbrekende ideeën te ontwikkelen voor onze klanten. Marco Braakman, directeur van Info Support: “Wij koesteren de open innovatie- en start-up mentaliteit van ons bedrijf. Door onze aanpak ‘inspire – explore – deliver’ weten we iedere keer weer te vernieuwen en meerwaarde voor onze klanten te creëren. De ontwikkeling van Digital Lab Assistant is daar weer een mooi voorbeeld van”.

Digital Lab Assistant

Digital Lab Assistant (DLA) is een IoT-oplossing om de werkprocessen binnen laboratoria te ondersteunen. DLA is bedacht door Info Supporter en softwarearchitect Raimond Brookman. De afgelopen weken werkte hij - als winnaar van de vierde editie van Innovation Projects - samen met zijn topteam in het Innovation House een prototype uit voor het Laboratorium voor Hematologie van de afdeling Laboratoriumgeneeskunde van het Radboudumc in Nijmegen. Digital Lab Assistant is een programma dat zorgt voor inzicht, overzicht en beheer van het complexe laboratoriumproces. Het is een solide systeem dat intuïtief werkt en snel in te richten is. Met DLA kunnen labmedewerkers via een smartphone app eenvoudig hun gevarieerde workload managen. Dat zorgt voor een efficiënter proces, betere kwaliteit van

zorg en minder verspilling van materialen. Daarnaast administreert DLA wie wat wanneer doet. Met deze gegevens kunnen laboratoria eenvoudig voldoen aan kwaliteitscertificeringen.

Innovatiekracht door klantsamenwerking

De innovatiekracht van Innovation Projects zit ‘m in de klantsamenwerking. Commercieel manager Lammert Vinke: “Daarom willen we de klant voor wie we de oplossing in gedachten hebben, het liefst in een zo vroeg mogelijk stadium laten aanhaken. Een goede innovatie kunnen wij alleen maar ontwikkelen door heel goed te weten wat er bij een klant speelt en door intensief met hem samen te werken.”

How innovation takes shape

Iedere editie van Innovation Projects bestaat uit vier opeenvolgende events. Met ‘Call for Innovations’ nodigt Info Support medewerkers uit ideeën in te sturen. Hieruit worden 10 inzendingen genomineerd die mogen pitchen bij de The Voice of Innovation. In deze tweede ronde kiezen jurycoaches en publiek de vier meest creatieve en innovatieve pitches. De vier finalisten werken onder begeleiding van hun coach en samen met een klant de ideeën verder uit tot een sterke showcase en strijden in een battle arena tijdens de Dragons’ Den voor de finale plek in het Innovation House. De winnaar mag een topteam Info Support specialisten samenstellen en twee weken lang het Innovation Project verder ontwikkelen.

Vervolg artikel *Innovation Projects* >>

Radboudumc

Co-creatie met Radboudumc

Dr. Frank Preijers, hoofd van de unit Immuno fenotypering van het laboratorium voor Hematologie van het Radboudumc, gelooft erg in de meerwaarde van Digital Lab Assistant. Hij hoefde er dan ook niet lang over na te denken toen Raimond hem benaderde of hij en zijn team mee wilden werken aan de ontwikkeling ervan. Frank Preijers: "Vanaf het prille begin zijn we betrokken. Niet alleen via sparren en overleg, maar ook door Raimond en zijn team toegang te geven tot ons laboratorium om op de werkvloer de processen in kaart te brengen én om tussentijdse versies van DLA uit te testen en te toetsen aan onze praktijk."

Meedoen loont

"Je moet iets bouwen dat voldoet aan de praktijk. Als je dat niet doet, schiet je aan het doel voorbij. Hieraan meedoen kost uiteraard tijd en energie", vervolgt Frank Preijers. "Daar ontkom je niet aan. Als afdeling in een academisch ziekenhuis zijn we trouwens gewend om onderzoek uit te voeren. Onderzoek en nieuwe ontwikkelingen kosten altijd tijd. Maar nieuwe ontwikkelingen brengen je ook verder en dat maakt de investeringen die je doet dubbel en dwars waard."

Andere functionaliteiten en branches

Frank vervolgt: "Ik geloof er trouwens stellig in dat we DLA nog veel verder kunnen uitbouwen. Dat we het veel breder kunnen inzetten ook voor andere laboratorium processen. Voor karakterisering bijvoorbeeld of om er een bestelproces aan te hangen. De applicatie is ook geschikt voor andere omgevingen dan een laboratoriumomgeving. Denk bijvoorbeeld maar eens aan een restaurantkeuken. Daar lopen ook veel processen tegelijkertijd. Zodra meerdere mensen gelijktijdig min of meer dezelfde volgordelijke handelingen uitvoeren is er overzicht nodig. DLA biedt dit."

Ja zeggen tegen innovatie

"Ik vind het mooi dat ik samen met mijn medewerkers een bijdrage heb kunnen leveren aan de blauwdruk van Digital Lab Assistent. We zijn allemaal erg positief over de ontwikkeling ervan en ik zou daarom een volgende keer weer meedoen. Ik kan het anderen ook aanraden. Wanneer je gevraagd wordt om mee te denken over een idee dat leidt tot verbetering moet je dat zeker doen.", aldus Frank.

Behoeft u een innovatieboost in uw bedrijf?

Bent u geïnspireerd geraakt door Innovation Projects of door het verhaal van Frank Preijers van Radboudumc? En heeft u behoefte om sneller nieuwe en relevante producten naar de markt te brengen? Wij kunnen ons Innovation Houseconcept ook bij u inzetten. We coachen dan op een inspirerende plek een team van uw bedrijf om binnen twee weken samen met onze experts uw idee uit te werken. Bel of mail Mirjam Lemaire, Unit Manager bij Info Support, voor meer informatie: 06 53 22 82 01 of stuur haar een e-mail via mirjam.lemaire@infosupport.com.

INFO SUPPORT BLOGS & ARTIKELEN

Recente blogs & artikelen van onze medewerkers:

*We leven niet in 1984
maar in Gattaca*



ICT trends 2017



*BlockChain of een
Distributed Ledger?*



Smart Presenter



Lees meer op
blogs.infosupport.com
en www.infosupport.com/nieuws.

COLOFON

Vragen of opmerkingen over deze nieuwsbrief? Stuur ons uw reactie via marketing@infosupport.com. Deze nieuwsbrief wordt elk kwartaal uitgebracht door Info Support.

© Info Support, Veenendaal 2017
Niets uit deze uitgave mag worden verveelvoudigd en/of openbaar gemaakt door middel van druk, fotokopie, microfilm of op welke andere wijze ook, zonder voorafgaande toestemming van Info Support.